

ALLMESS

Kalt- und Warmwasserzähler

System-V



Ihr Erfolg zählt

Allgemeine technische Daten

Messtechnische und hydraulische Eigenschaften

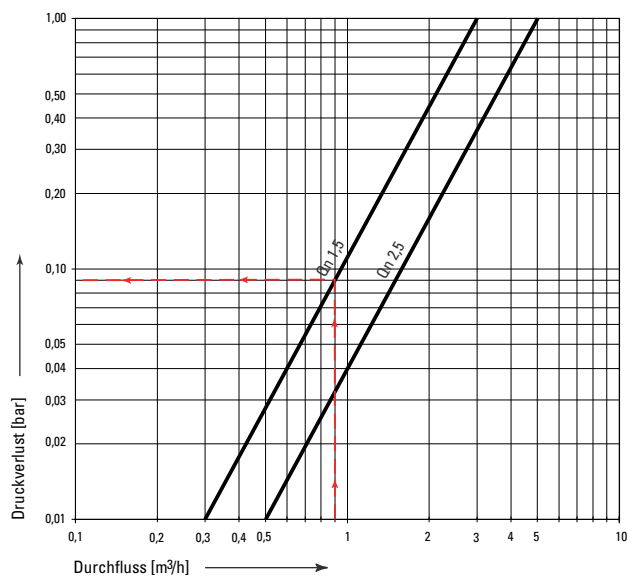
Größter Durchfluss	Q_{max}	m ³ /h	3	5		
Nenndurchfluss= Dauerbelastung	Q_n	m ³ /h	1,5	2,5*		
Metrologische Klasse			A	B	A	B
Übergangsdurchfluss	Q_t	l/h	150	120	250	200
Kleinsterdurchfluss	Q_{min}	l/h	60	30	100	50
Einbaulage			V	H	V	H
Anlaufschwelle	ca. l/h		18	10	25	15
Anzeigewert	größter	m ³	99999			
	kleinster	l	0,05			
max. Betriebsdruck	PN	bar	10			
Druckverlust	bei Q_{max}	bar	1,0			
	bei Q_n	bar	0,25			
Eichfehlergrenze	Kalt- und Warmwasserbereich		± 5% zwischen Q_{min} und Q_t			
	Kaltwasserbereich		± 2 % zwischen Q_{min} und Q_t			
	Warmwasserbereich		± 3 % zwischen Q_{min} und Q_t			

H = Zifferblattebene horizontal von oben ablesbar

V = Zifferblattebene vertikal

* z. B. zur Verwendung mit Druckspülern

Druckverlustkurve



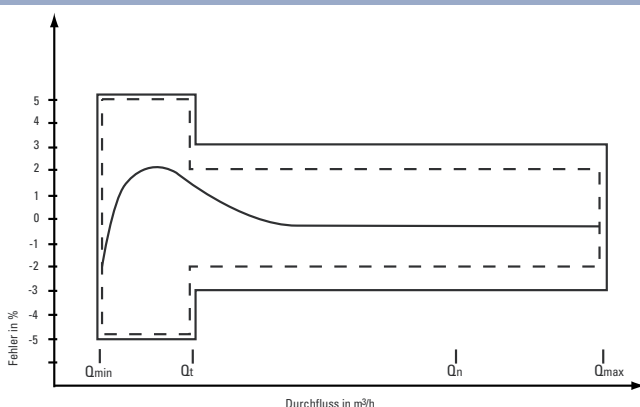
Ausführung

Baureihe	: System-V
Messprinzip	: Einstrahl-Flügelrad
Zählertyp	: Volltrockenläufer
Zählwerk	: drehbar um 360°
Übertragung	: gekapselte Magnetkupplung
Flügelradlagerung	: CrNi/Saphir
Einbau	: alle Einbaulagen
Optionen	: Fernanzeigeausgang mit Reed-Kontaktgeber

Ablesebeispiel:

tatsächlicher Durchfluss 900 l/h
gewählter Wasserzähler $Q_n 1,5$
ermittelter Druckverlust 0,09 bar

Typische Fehlerkurve



Allmess Wohnungswasserzähler sind spritzwassergeschützt.

Achtung:

Der Einsatz dieser Zähler in Bereichen mit ständig auftretender hoher Staufeuchtigkeit (z.B. direkter Duschbereich oder Erdschächte) sollte vermieden werden, da auf Dauer Feuchtigkeit durch die Kunststoff-Zählwerkshaube diffundieren und die Ablesbarkeit beeinträchtigen kann. Wasserzähler frostsicher einbauen!

Allmess System-V Wasserzähler-Technologie

Allmess Kalt- und Warmwasserzähler befinden sich 14-millionenfach seit 1978 im Einsatz.

Die konsequente Forschung und Weiterentwicklung und auch die Summe der Erfahrungen aus der Vergangenheit führte zu den vielseitigen universell einsetzbaren Produkten des V-Systems.

Das breite Allmess Wasserzählerangebot wird kombiniert mit dem MietService-Angebot, welches dem Gebäudeeigentümer bei der Finanzierungsentscheidung entgegen kommt.

Allmess Wasserzähler-Technologie

Wasser ist nicht gleich Wasser: Bei extremen Betriebszuständen und/oder problematischer Wasserqualität werden besonders Wohnungswasserzähler enorm beansprucht.

Allmess Qualität

Über die nationalen Prüfanforderungen hinaus, in Deutschland steht dafür die PTB in Braunschweig, führt Allmess innerhalb der Actaris-Gruppe im Forschungszentrum Mâcon permanente Belastungstests durch, die weit über die PTB-Anforderungen hinausgehen.

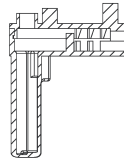
So muss jeder Wasserzähler bei Neu- oder Detailkonstruktion neben einer Reihe von beschleunigten Abnutzungsprüfungen einen 100.000-fachen Druckwechseltest - auch „Hammer-Test“ genannt, unterzogen werden.

Durchflussstufenoptimierte Flügelradlagerung

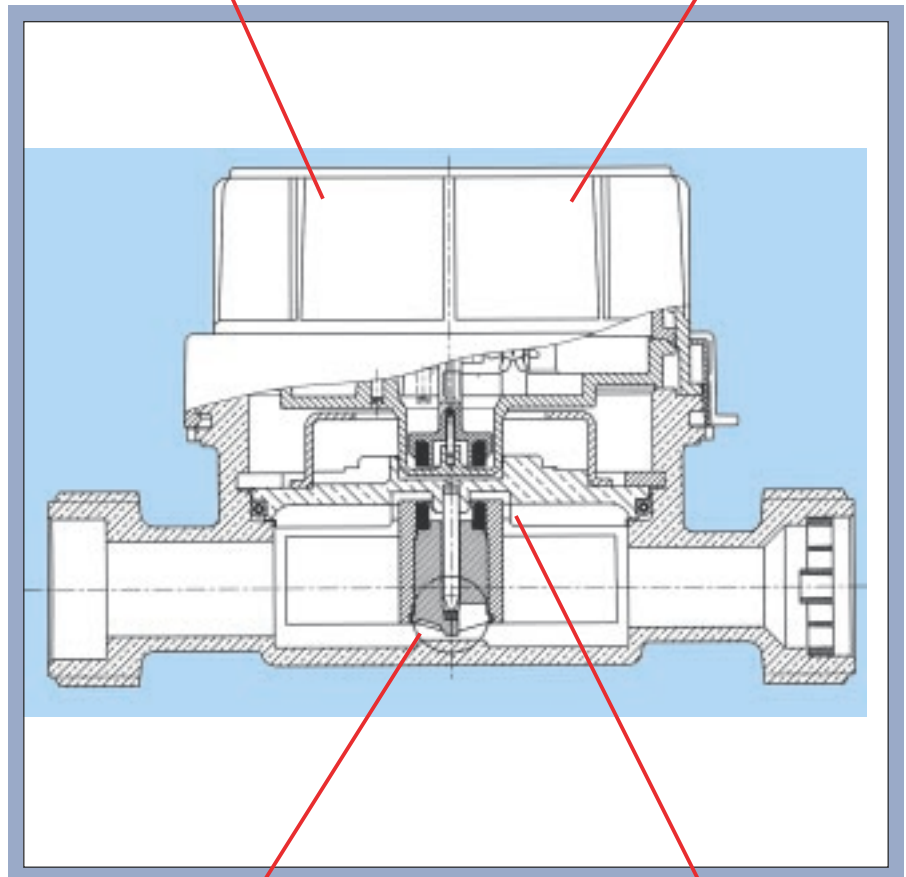
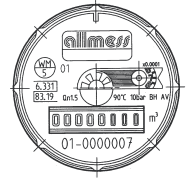
Allmess Wasserzähler Typ V zeichnen sich durch bisher unerreichte Messwerte, insbesondere die Messgenauigkeit aus:

- ① Flügelrad in oberer Lagerposition. Bei Durchflüssen von Anlauf bis ca. $0,3 Q_n$ wird das Flügelrad reibungsarm am Kalottenstein ① durch den oberen Lagerstift ② zentriert.
- ② Flügelrad in unterer Position. Ab $0,3 Q_n$ bis Q_{max} wird das Flügelrad auf der Lagerachse ② geführt, um die höheren dynamischen Kräfte aufzunehmen.

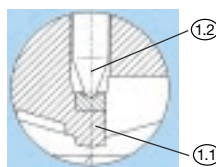
Fernanzeigerausgang FA (Option) mit Reed-Kontaktstecker.



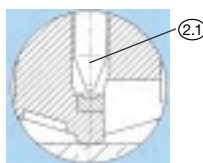
Ultraschallverschweißtes Zählwerk schützt vor Beschlagen des Ziffernblattes = Ablesesicherheit. Rollenzählwerke mit großem Ablesewinkel $>45^\circ$



Position 1

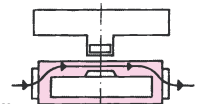


Position 2

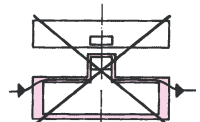


Die Gestaltung des Messkammerprofils ohne Totwasserzonen (Bereiche eines geringen Wasseraustausches) beeinflusst die Selbstreinigung von Wasserzählern positiv.

Günstig: Bei allen Allmess Wasserzählern liegt der untere Teil der Magnetkupplung im voll durchströmten Bereich der Messkammer.



Ungünstig: Der untere Teil der Magnetkupplung befindet sich in einer Totwasserzone. Geringe Selbstreinigung und Gefahr von Ablagerungen.

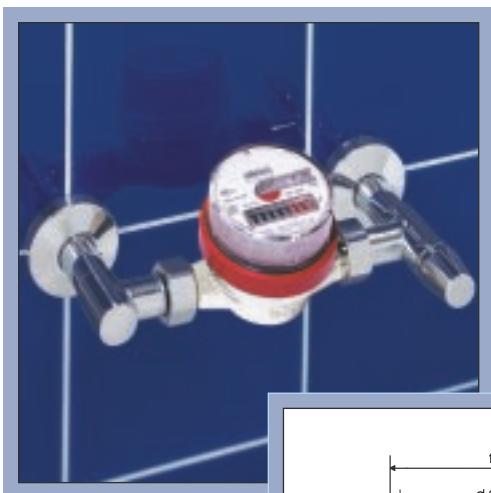


Allmess Wohnungswasserzähler UNIVERSAL-V Q_n 1,5 und 2,5 m³/h

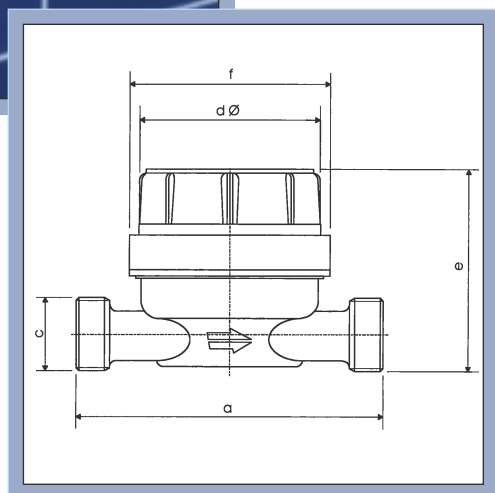


Durch die universelle Verwendbarkeit – horizontal oder vertikal montierbar – trägt der Allmess UNIVERSAL-V entscheidend dazu bei, die gesetzliche Messpflicht für Wasserverbräuche zu verwirklichen.

- ➡ Der Allmess UNIVERSAL-V ist sowohl für Kalt- als auch Warmwasser lieferbar.
- ➡ Das durch Ultraschallverschweißung abgedichtete Zählwerk ist in jede Ableseposition drehbar, entsprechend der jeweiligen Einbaulage des Zählers.
- ➡ Die Einbaulage ist beliebig: waagrecht – Steig- oder Fallrohr.
- ➡ Durch die für diese Zählerart besonders niedrige Anlaufschwelle und die metrologische Klasse B bei waagrechtem Einbau eignet sich der UNIVERSAL-V besonders gut zur Messung kleinster Zapfmengen.
- ➡ Der kleine und formschöne UNIVERSAL-V passt sich modernen Sanitär- ausstattungen sehr gut an.
- ➡ Außenliegender farbiger Plombiering (blau für Kalt- und rot für Warmwasser- Zähler) schafft eindeutige Kennzeichnung und Zuordnung.



Anwendungsbeispiel



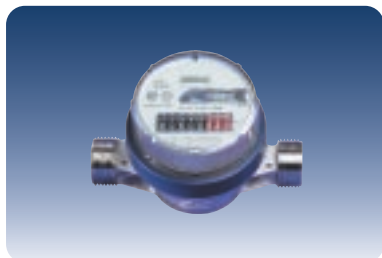
Abmaße	Q_n (m ³ /h)	
	1,5	2,5
a (mm)	80/110/130	130
c Gewinde am Zähler	G 3/4 A	G 1 A
d (mm)	65	65
e (mm)	71	76
f (mm)	72	72

Lieferumfang

Allmess Wohnungswasserzähler UNIVERSAL-V Q_n 1,5 und 2,5 m³/h

für unterschiedlichste Montagen z.B. zwischen Eckverschraubungen, waagrechte oder senkrechte Montage.

UNIVERSAL-EVK/W 3-V Q_n 1,5 m³/h / Q_n 2,5 m³/h



Q_n 1,5 m³/h

für Kaltwasser bis 30 °C

für Warmwasser bis 90 °C

Verpackungseinheit 24 Stck.

Q_n 2,5 m³/h

für Kaltwasser bis 30 °C

für Warmwasser bis 90 °C

Verpackungseinheit 15 Stck.

Bezeichnung	Q_n m ³ /h	DN mm	L mm	Bestell- Nr.
-------------	----------------------------	----------	---------	-----------------

EVK 3/ 80 – V – 1/2"				
Gehäuse 3/4" AG	1,5	15	80	1301111906

EVK 3/110 – V – 1/2"				
Gehäuse 3/4" AG	1,5	15	110	1303111906

EVK 3/130 – V – 1/2"				
Gehäuse 3/4" AG	1,5	15	130	1304111906

EVW 3/ 80 – V – 1/2"				
Gehäuse 3/4" AG	1,5	15	80	1301211906

EVW 3/110 – V – 1/2"				
Gehäuse 3/4" AG	1,5	15	110	1303211906

EVW 3/130 – V – 1/2"				
Gehäuse 3/4" AG	1,5	15	130	1304211906

EVK 5/130 – V – 3/4"*				
Gehäuse 1" AG	2,5	20	130	1305111906

EVW 5/130 – V – 3/4"*				
Gehäuse 1" AG	2,5	20	130	1305211906

*) z.B. zur Verwendung in Verbindung mit WC-Druckspülern.

Allmess Ventilwasserzähler CONTROLLER-V Q_n1,5 m³/h



Ventilwasserzähler dienen der nachträglichen Montage in vorhandene Geradsitz-Absperrventile (DIN 3512).

Durch die schnelle und unkomplizierte Nachrüstung eignet sich der CONTROLLER-V optimal für den Einsatz in z.B. Altbauwohnungen. Es entfallen einerseits die erheblichen Kosten durch Maueraufbrüche oder Eingriffe in die Installation, zum anderen wirkt sich die für diesen Zähler typische kostengünstige Nacheichung weiterhin positiv aus.

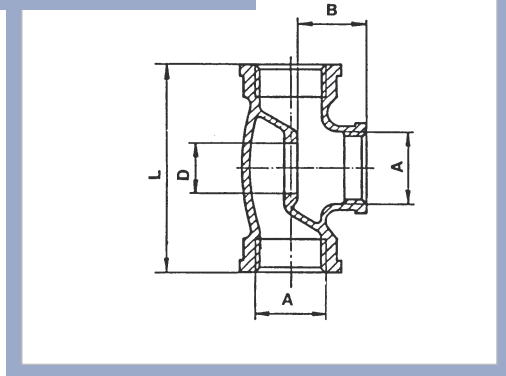
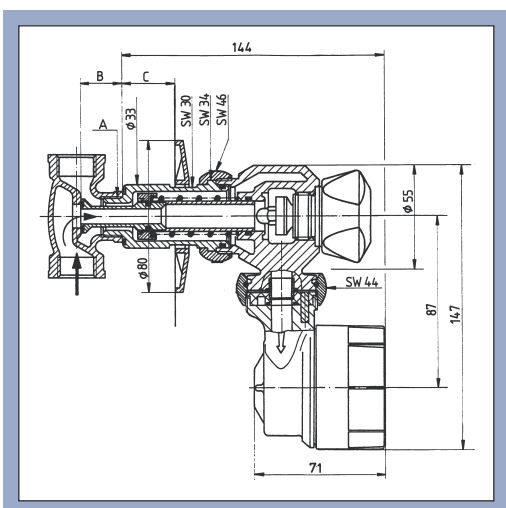
➡ Das QUICK-STOP-Absperrventil: Die Ventilfunktion ist für den Benutzer direkt zugänglich (DBGM 8303435.8), z.B. während des Urlaubs kann die Wohnung vor Wasserschäden (Rohrbruch etc.) gesichert werden.

➡ Die exakt definierte Auf-Zu-Funktion der Absperrung kennt **keine Zwischenstellungen** wie bei spindelbetätigten Ventilen. Dadurch stets maximaler Durchlass, d.h. **unveränderlich geringer Druckverlust**.

➡ Bei entgegen der Fließrichtung montiertem UP-Ventil Fließrichtungswandler FLIRIWA verwenden (s. Seite 7).

➡ Geeignet für grundsätzlich jedes Absperrventil gemäß DIN 3512, ggf. mit Anpassungen. Durch das federbelastete Steigrohr erfolgt eine automatische Anpassung des CONTROLLER-V an die Höhe zwischen Ventilsitz und Ventilhals-Oberkante im Bereich von ± 1,5 mm.

➡ Verchromte Ausführung gem. Sanitär-Armaturen-Standard.



Ventilgehäuse DIN 3512

Nennweite A	B (mm)	C (mm)	D (mm)	L (mm)
R 1/2"	21,5 ± 1,5	25	12,5	65
R 3/4"	25,5 ± 1,5	25	18,0	75
R 1"	30 ± 1,5	25	23,5	90

Bei größerer Einbautiefe sind Hahn- und Steigrohrverlängerungen von 20 – 120 mm lieferbar.

Bei größerem Maß B sind spezielle Steigrohrverlängerungen lieferbar.

Lieferumfang und Zubehör

Allmess Ventilwasserzähler CONTROLLER-V Q_n 1,5 m³/h

zur nachträglichen Montage in vorhandene Geradsitzventile DIN 3512.
Einputztiefe UP-Ventil max.: 25 mm (bei größerer Einputztiefe Verlängerungen verwenden, s. unten)

CONTROLLER-Anschluss-Set-V



Liefereinheit I

Anschluss-Set-V

zur Verbindung der CONTROLLER-Armatur-V mit den unterschiedlichen Geradsitzventilen

Verpackungseinheit 6 Stck.

CONTROLLER-Armatur-V



Liefereinheit II

Armatur-V

mit Wasserzähler, steckbarer Wandrosette und QUICK-STOP-Absperrung

für Kaltwasser bis 30 °C

für Warmwasser bis 90 °C

Verpackungseinheit 6 Stck.

Bezeichnung	Q_n m ³ /h	DN mm	L mm	Bestell- Nr.
-------------	----------------------------	----------	---------	-----------------

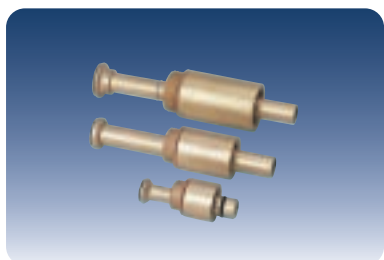
AC 1/2" - V				0831
AC 3/4" - V				0832
AC 1" - V				0833

Sonderabmessungen auf Anfrage.



CK - V	1,5	15		1010111906
CW - V	1,5	15		1010211906

Zubehör zum CONTROLLER-V



Verlängerungen

bei einer Einputztiefe > 25 mm bestehend aus:
1 Steigrohr, verlängert
1 Spezial-Hahnverlängerung

in mm	20	40	60	80	100	120
VC - V - 1/2"	9009	9010	9011	9012	9013	9014
VC - V - 3/4"	9047	9048	9049	9050	9051	9052
VC - V - 1"	9053	9054	9055	9056	9057	9058



Fließrichtungswandler

Einzusetzen bei entgegen der Fließrichtung montierten UP-Ventilen

Achtung: Bei Bestellung bitte unbedingt angeben, ob eine Verlängerung benötigt wird.

FliRiWa - V - 1/2"	5000
FliRiWa - V - 3/4"	4869
FliRiWa - V - 1"	5014

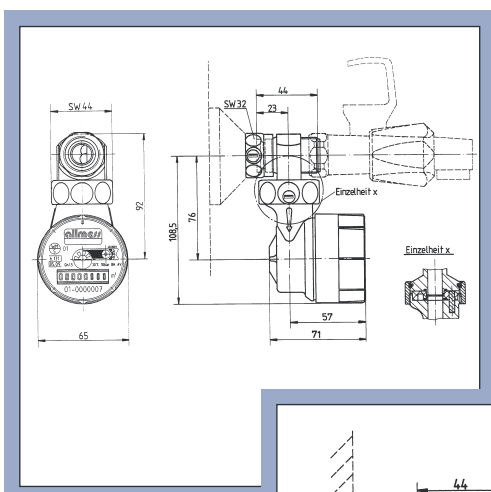
Sonderabmessungen: für nicht DIN-gemäße Ventile auf Anfrage.

Allmess Badewannenwasserzähler BWZ 3-V-1/2" und BWZ 3-V-3/4" Q_n1,5 m³/h

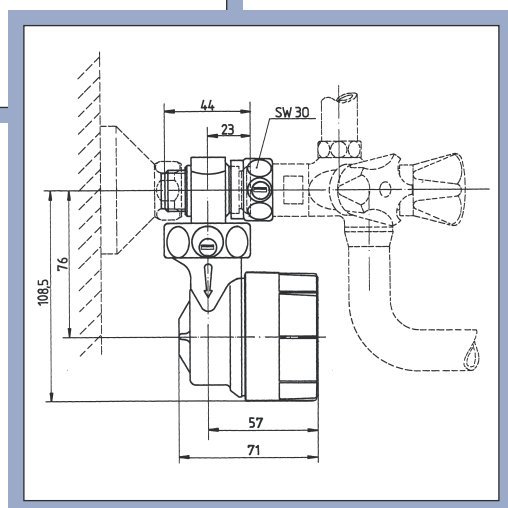


Der Badewannenwasserzähler BWZ 3-V-3/4" ist geeignet für die Montage zwischen dem S-Anschluss und der Mischarmatur, der BWZ 3-V-1/2" für die Montagen an drucklosen Warmwasserbereitern.

- ➡ Montage in allen Einbaulagen, d.h. der Zähler kann um 90° seitlich geschwenkt werden.
- ➡ Spezialarmaturen mit integrierten plombierbaren Überwurfmuttern gewährleisten eine einfache und somit zeit- und kostensparende Montage.



Einbaubeispiel
BWZ 3-V-3/4"



Einbaubeispiel
BWZ 3-V-3/4"

Lieferumfang und Zubehör

Allmess Badewannenwasserzähler BWZ 3-V

BWZ 3-V- $\frac{3}{4}$ " Q_n 1,5 m³/h,



verchromt
zur Montage zwischen S-Anschluss und
Mischarmatur

für Kaltwasser bis 30 °C
für Warmwasser bis 90 °C

Verpackungseinheit 15 Stck.

Bezeichnung	Q_n m ³ /h	DN mm	L mm	Bestell- Nr.
-------------	----------------------------	----------	---------	-----------------

BWZ 3-V-K- $\frac{3}{4}$ "	1,5	15	44	1102111906
BWZ 3-V-W- $\frac{3}{4}$ "	1,5	15	44	1102211906

Zubehör zum BWZ 3-V- $\frac{3}{4}$ "

Spezial-Ausgleichsstück,
verchromt
beim Einbau von nur einem Badewannenwasserzähler

ABWZ $\frac{3}{4}$ " x 44			44	9059
---------------------------	--	--	----	------

BWZ 3-V - $\frac{1}{2}$ " Q_n 1,5 m³/h,



verchromt
zur Montage z.B. an drucklosen Warm-
wasserbereitern

für Kaltwasser bis 30 °C
für Warmwasser bis 90 °C

Verpackungseinheit 15 Stck.

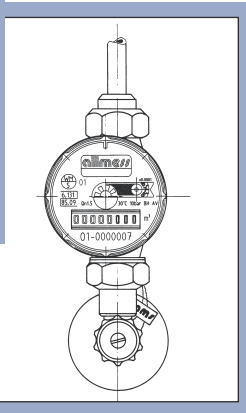
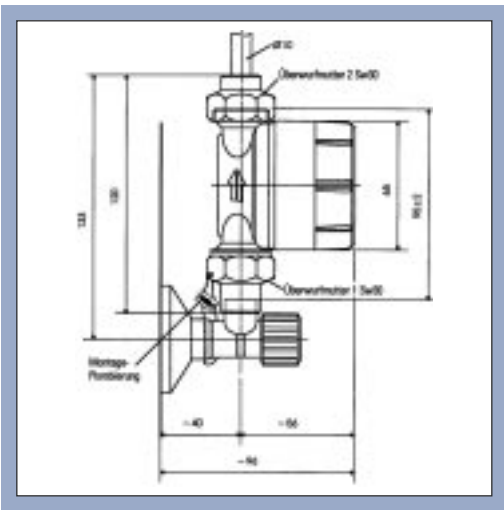
BWZ 3-V-K,				
------------	--	--	--	--

Allmess Waschtischwasserzähler WTZ 3-V Q_n 1,5 m³/h



Der Waschtischwasserzähler für die Unter-Waschtischzähler-„Einhand“-Montage zwischen dem 3/8“-Eckventil und der Kupferleitung 10 mm Ø (kein „Verdrehen“ wie bei handelsüblichen zweiteiligen Anschlussverschraubungen).

- ➡ Lieferungen mit einteiligen Spezial-Anschlussverschraubungen.
- ➡ Einfachste und somit zeit- und kostensparende Montage ohne Spezialwerkzeug.
- ➡ Absolute Korrosionsbeständigkeit.
- ➡ Verchromte Ausführung.



WTZ 3-V Q_n 1,5 m³/h



zur Montage zwischen Eckventil 3/8“ und Cu-Leitung 10 mm Ø

für Kaltwasser bis 30 °C

für Warmwasser bis 90 °C

Verpackungseinheit 24 Stck.

flex. Verbindungsschlauch
3/8“ und 300 mm lang

Bezeichnung	Q _n m ³ /h	DN mm	L mm	Bestell-Nr.
-------------	-------------------------------------	----------	---------	-------------

WTZ 3 - V - K - 3/8“	1,5	15	82	120111906
WTZ 3 - V - W - 3/8“	1,5	15	82	120121906

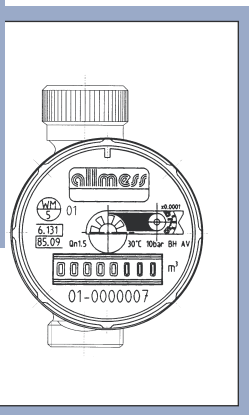
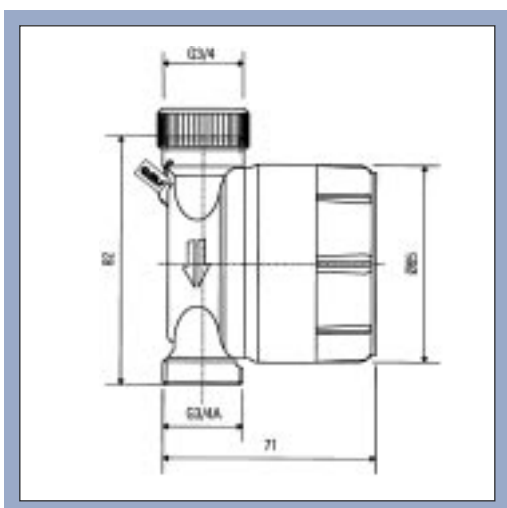
FLEX-S 300	3/8“	300	9022
------------	------	-----	------

Allmess Zapfventilwasserzähler GWZ 3-V Q_n 1,5 m³/h



Dieser Wasserzähler ist für die montagezeit-sparende Anbringung an Zapfventilen mit einem 3/4"-Außengewinde vorgesehen (nicht frostsicher).

- ➡ Die optimale Lösung für:
 - Waschmaschinenanschlüsse
 - Gartenschlauchanschlüsse außerhalb des Hauses
 - Zapfstellen in Schrebergärten usw.
- ➡ Mit integrierter 3/4"-Anschlussmutter, plombierbar für Schnellmontage.
- ➡ Verchromte Ausführung



GWZ 3-V Q_n 1,5 m³/h



zur Montage an Zapfventilen mit integrierter Überwurfmutter

für Kaltwasser bis 30 °C

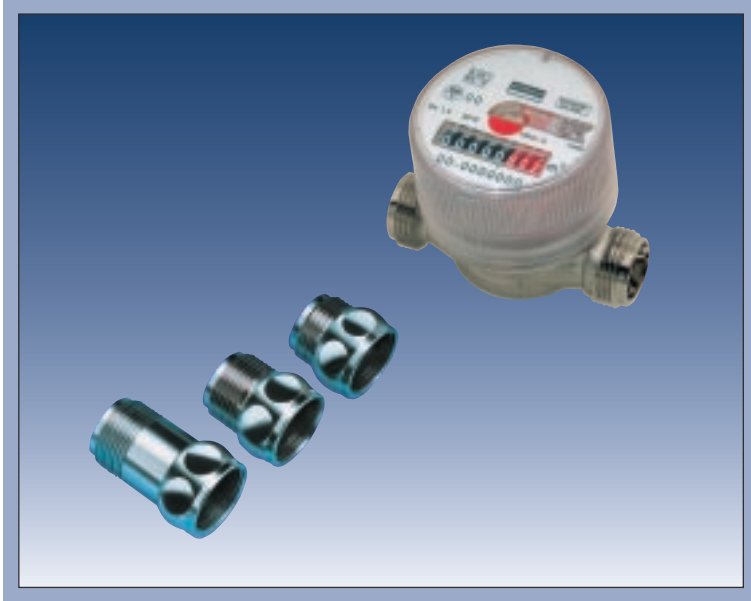
für Warmwasser bis 90 °C

Verpackungseinheit 24 Stck.

Bezeichnung	Q _n m ³ /h	DN mm	L mm	Bestell-Nr.
-------------	-------------------------------------	----------	---------	-------------

GWZ 3-V-K	–3/4"	1,5	15 82	140111906
GWZ 3-V-W	–3/4"	1,5	15 82	140121906

Allmess Austausch-Wohnungswasserzähler System VARIO Q_n 1,5 m³/h



- ⇒ Nacheichung von Warmwasserzählern alle 5 Jahre
- ⇒ Nacheichung von Kaltwasserzählern alle 6 Jahre



Meister Lotrecht meint:

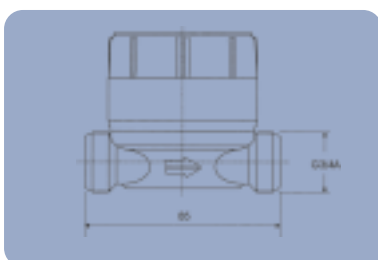
Das System Vario 3 = 6 erleichtert uns Installateuren die Arbeit, indem vor Ort die Baulängen Anpassung schnell und sicher vorgenommen werden kann.

Allmess Austausch-Wasserzähler System VARIO 3 = 6

Im Rahmen der gesetzlich vorgeschriebenen Nacheichung von Wasserzählern werden häufig in einer Liegenschaft Wasserzähler mit unterschiedlichen Baulängen angetroffen.

Das System VARIO erleichtert dem Installateur die Arbeit, indem **vor Ort** die Baulängen Anpassung **schnell und sicher** vorgenommen werden kann.

Wichtig: Es werden nur **radialdichtende O-Ringe** verwendet!



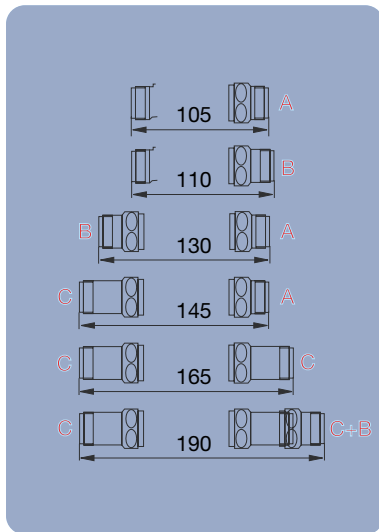
Basiszähler
für Kaltwasser bis 30 °C
für Warmwasser bis 90 °C

Verpackungseinheit 24 Stck.

Bezeichnung	Q _n m ³ /h	DN mm	L mm	Bestell- Nr.
-------------	-------------------------------------	----------	---------	-----------------

VARIO – BZ – K ¾ AG	1,5	15	85	1501111906
VARIO – BZ – W ¾ AG	1,5	15	85	1501211906

Übergangsstücke 3/4"



Teil A, B, C, = 3/4"

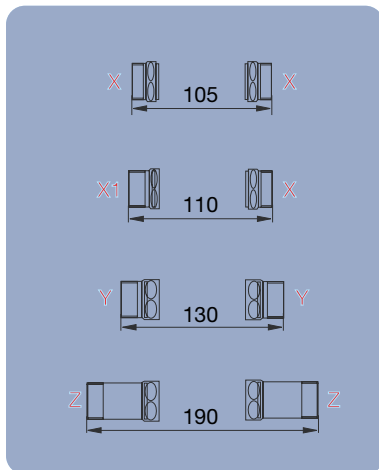
Baulänge
 Teil A = 20 mm
 Teil B = 25 mm
 Teil C = 40 mm

Verpackungseinheit 20 Stck.

Bezeichnung	Q _n m ³ /h	DN mm	L mm	Bestell- Nr.
-------------	-------------------------------------	----------	---------	-----------------

VARIO – A			20	9060
VARIO – B			25	9061
VARIO – C			40	9062

Übergangsstücke 1"



Teil X, X1, Y, Z = 1"

Teil X = 10,0 mm

Teil X1 = 15,0 mm

Teil Y = 22,5 mm

Teil Z = 52,5 mm

Verpackungseinheit 20 Stck.

VARIO – X			10	9063
VARIO – X1			15	9097
VARIO – Y			22,5	9064
VARIO – Z			52,5	9065

Austauschwasserzähler System-V Q_n 1,5 m³/h

Im Rahmen der gesetzlich vorgeschriebenen Nacheichung werden Wasserzähler „Alt gegen Neu“ ausgetauscht. Bei einer Reihe von Spezial-Wasserzählern verbleiben die Spezial-Anschluss-Armaturen im Rohrsystem, lediglich die eigentlichen Wasserzähler werden gewechselt. Allmess Spezialwasserzähler sind für eine leichte Auswechslung konstruiert, z.B. der Ventiltzähler CONTROLLER-V, BWZ-V etc.

Auf Anfrage liefert Allmess auch für andere Fabrikate Austausch-Wasserzähler.

für UP 3000 Q_n 1,5 m³/h



für Kaltwasser bis 30 °C
für Warmwasser bis 90 °C

Verpackungseinheit 24 Stck.

Bezeichnung	Q_n m ³ /h	DN mm	L mm	Bestell- Nr.
-------------	----------------------------	----------	---------	-----------------

AZE 3000 – K	1,5	15	80	0903111906
AZE 3000 – W	1,5	15	80	0903211906

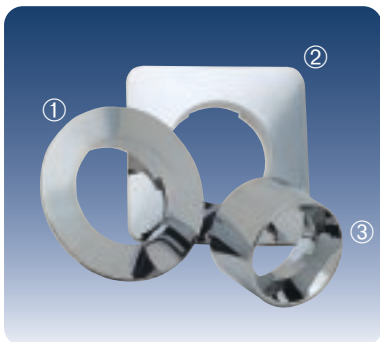
für UP 3003 Q_n 1,5 m³/h



für Kaltwasser bis 30 °C
für Warmwasser bis 90 °C

Verpackungseinheit 24 Stck.

AZE 3003 – K	1,5	15	86	0902111906
AZE 3003 – W	1,5	15	86	0902211906



Rosetten, verchromt
Ø 140 mm
□ 150 mm

Zylinder,
verchromt

RO – C – 140 ①		9005
RO – C – 150 ②		9006

ZYL – V – C ③	60	9007
---------------	----	------

für CONTROLLER-V
bis ca. Bj. 1984 mit 1/2-Loch-Adapter Q_n 1,5 m³/h



für Controller, bei denen das Absperrventil mit einer Chromkappe abgedeckt ist.

für Kaltwasser bis 30 °C
für Warmwasser bis 90 °C

Verpackungseinheit 24 Stck.

AZW 1/2 – K	1,5	15	1104111906
AZW 1/2 – W	1,5	15	1104211906

für CONTROLLER-V
und BWZ 3-V ab ca. Bj. 1985 Q_n 1,5 m³/h



Controller erkennbar am
QUICK-STOP VENTIL

für Kaltwasser bis 30 °C

für Warmwasser bis 90 °C

Verpackungseinheit 24 Stck.

Bezeichnung	Q_n m ³ /h	DN mm	L mm	Bestell- Nr.
-------------	----------------------------	----------	---------	-----------------

AZW 2 ₂ -K	1,5	15		1105111906
-----------------------	-----	----	--	------------

AZW 2 ₂ -W	1,5	15		1105211906
-----------------------	-----	----	--	------------

Zählwerksoptionen für Allmess Wasserzähler System-V

Vorbereitung des Zählwerkes auf Fernanzeigefunktionen
(Reed-Kontaktgeber und Fernanzeigestecker)

Wasserzähler können auch mit Fernanzeigesystemen verbunden werden. Durch das Fernanzeigesystem FA ist jeder Allmess Wasserzähler (s. Basisausstattung) fernanzeigefähig und kann bereits standardmäßig mit nur geringfügigen Mehrkosten für zukünftige Anschlüsse vorbereitet geliefert werden, z.B. UNIVERSAL-V, Q_n 1,5 – FA. **Bestellzusatz bitte unbedingt bei Bestellung angeben!**



Bestellzusatz: ...FA

Zählwerk mit Fernanzeige (lieferbare Impulswertigkeit: Standard: 1 Imp/100 l; optional 1 Imp/ 10 l) mit Spezialstecker zur Verbindung mit der Fernanzeige, Stecker standardmäßig mit 1,5 m Kabel.

Reedschalter:

Arbeitsprinzip:

Schutzgas Magnetschalter

Elektronische Belastbarkeit:

max. 24 V; max. 100 mA

Bezeichnung	Bestell- Nr.
-------------	-----------------

FA 1 Imp/100 l inkl. Spezialstecker	FA 100 l
-------------------------------------	----------

FA 1 Imp/10 l inkl. Spezialstecker	FA 10 l
------------------------------------	---------

Wasserzähler Impulssammler IS-WZ für Fernauslesesystem M-BUS

Impulssammler IS-WZ



Anschlussmöglichkeit, mit Anzeige und Stichtagsspeicherung von max. 2 Allmess Wasserzählern mit Fernanzeigevorbereitung 100 l/Imp. M-BUS-Anschluss für Datenübertragung der Wasserzählhdaten gemäß EN 1434-3.

IS-WZ	4410002006
-------	------------

Zubehör für Allmess Wohnungswasserzähler Fernanzeigesystem TELECONTROL

Einzelfernanzeige, TELECONTROL-E



mit Batterie-Spannungsversorgung.

Verwenden Sie den Kabeltyp LIY(C)Y (abgeschirmt) als Verbindungskabel zwischen den Wasser- bzw. Wärmezählern und den Fernanzeigen. Empfohlene maximale Länge: 30 m.

Bezeichnung	Q_n m ³ /h	DN mm	L mm	Bestell- Nr.
-------------	----------------------------	----------	---------	-----------------

TC – E m ³				Einzel Fernanzeige für Wasserzähler 1 l/Imp. 3002000006
TC – E m ³				Einzel Fernanzeige für Wasserzähler 10 l/Imp. 3002000106
TC – E m ³				Einzel Fernanzeige für Wasserzähler 100 l/Imp. 3002000206
TC – E m ³				Einzel Fernanzeige für Wasserzähler 1000 l/Imp. 3002000306
TC – E MWh				Einzel Fernanzeige für Wärmezähler 1 kWh/Imp. 3001000006
TC – E MWh				Einzel Fernanzeige für Wärmezähler 10 kWh/Imp. 3001000106
TC – E MWh				Einzel Fernanzeige für Wärmezähler 100 kWh/Imp. 3001000206

Multifernanzeige, TELECONTROL-M



für Netzspannungsversorgung
230 V/50 Hz.

Verwenden Sie den Kabeltyp LIY(C)Y (abgeschirmt) als Verbindungskabel zwischen den Wasser- bzw. Wärmezählern und der Fernanzeige. Empfohlene maximale Länge: 30 m.

Separate Programmierung der Impulswertigkeit und der Zähleinheit (m³/MWh) für jeden Impulseingang möglich.

TC-M10 Multifernanzeige (10 Zählwerke)	3015000006
TC-M20 Multifernanzeige (20 Zählwerke)	3016000006
TC-M30 Multifernanzeige (30 Zählwerke)	3017000006